

“紅喜” 201⁺血醣測量儀

“HemoCue” Glucose 201⁺ test system

一級操作簡介

衛署醫器輸字第 016841 號

HemoCue Glucose 201⁺ 操作手冊

“紅喜” 血醣測量儀提供全血葡萄糖量的偵測，快速方便且具實驗室品質之數據偵測。微血管、動脈與靜脈均可偵測，是輕便且便於攜帶的血糖測量儀。具有一電源線，可適用於固定地點使用或者攜帶使用。此操作手冊提供基本操作以及慣用之流程程序，若想獲得更進一步資訊，請聯絡批發商或Hemocue原廠。

配件



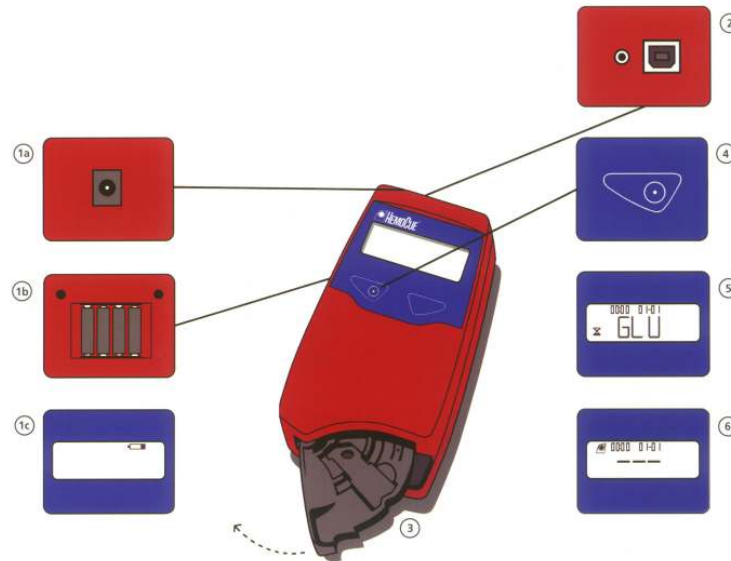
1. 紅喜 201⁺ 型血糖機
2. 主變壓器
3. 4 顆 AA 電池 1.5V *
4. 試片瓶 *
5. 試片組 *

※ * 號為不含在包裝內之物品

※ 分析儀及主變壓器包裝於同一紙箱內，聯絡當地經銷洽詢耗材及電池

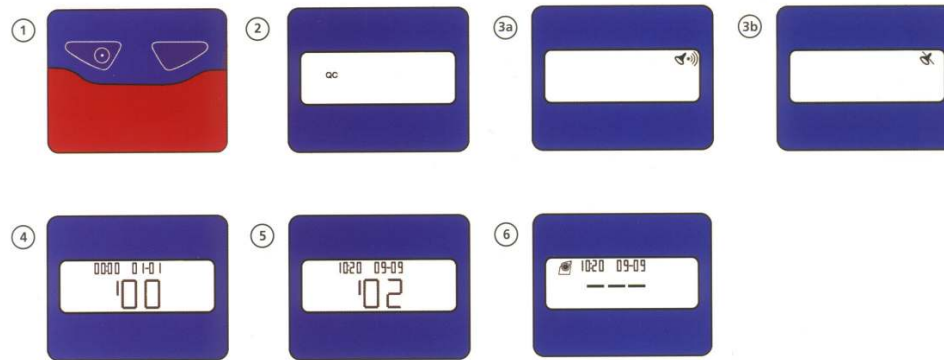
開始啟用

- 1.a. 若可插於牆邊插座，可用主變壓器
- 1.b. 若牆邊無插孔，可使用 4 顆 AA 電池 1.5V
- 1.c. 若顯示低電壓時，需更換電池
2. 紅喜 201⁺ 型血糖機可接至 PC (連接方法參考第 3 頁、印表機第 10 頁)
3. 拉開試片匣
4. 按壓住左鍵至螢幕顯示訊號(所有訊號皆顯示於螢幕上)
5. 螢幕顯示程式之版本將顯示 "∞" 及 "GLU"，在此同時機器會自動偵測及校正
6. 10 秒後將顯示 "———" 及 "HemoCue" 符號，表示機器已經可以開始使用



※ 關機步驟 -- 按下左鍵直至讀值停止螢幕反黑

設定：聲音、時間、日期



時間及日期之設定，需在資料傳送到 PC 前

1. 同時按下雙鍵
2. 螢幕顯示閃爍 " QC " 訊號
3. a.b.以右鍵選取聲音訊號於右上角，以左鍵選擇聲音開/關
4. 依右鍵選取時間(日期、年)，時間狀態閃爍
5. 以右鍵切換時分年月日，左鍵調整數值
6. 當所有設定完成，壓右鍵約 5 秒將回到測量位置

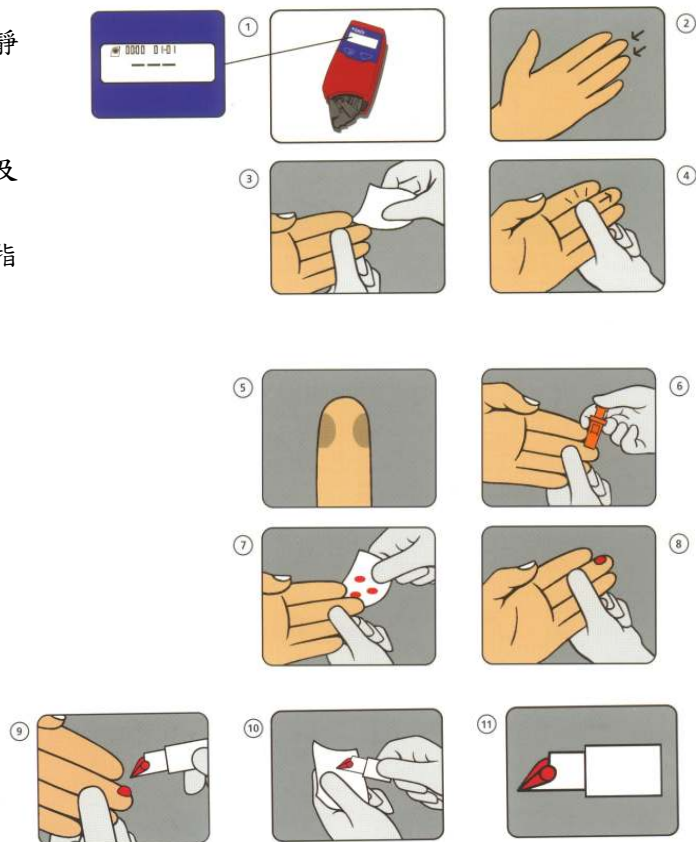
※ 時間及日期設定僅供 PC 連線參考

測量(微血管血)

為防止低血壓或循環不良，造成毛細管取樣誤導，需動靜脈全血

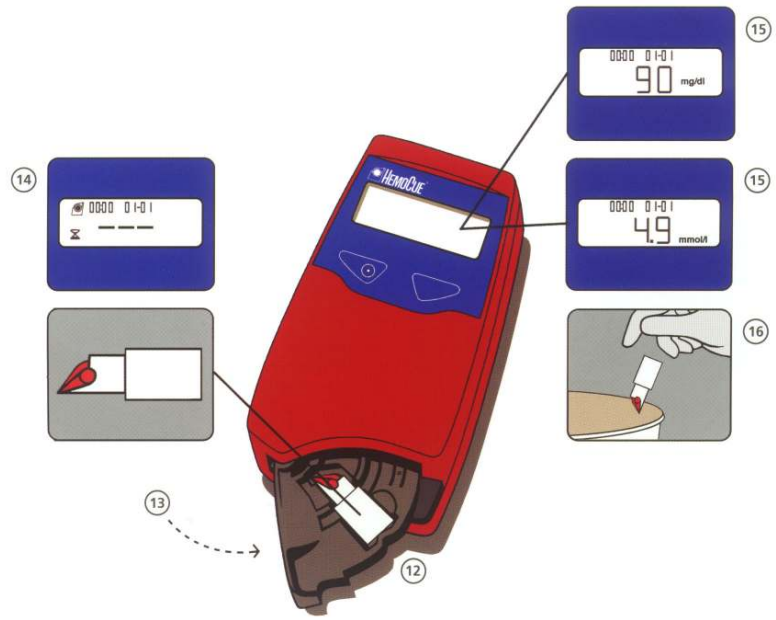
1. 開始--試片匣在開啟位置，螢幕顯示 " ——— " 及 HemoCue 訊號
2. 病人手為溫暖且放鬆，以第三或四指取樣(若戴戒指需取下)
3. 以消毒劑清潔及風乾
4. 以拇指輕壓，欲取樣之指頭尖端
5. 為求最佳取樣且最小痛 取樣於指尖側邊
6. 輕壓指頭向指尖端，以採血針採血
7. 擦掉第 2、3 滴血
8. 輕壓指尖直到採樣血出現
9. 當血滴夠大時，一次填充於試片(勿重複)
10. 擦拭試片外之血液 確認無血液於試片外
11. 檢視填充試片內是否有氣泡 若有需重新取樣；小氣泡於試片外圍可不理會

注意：若需第 2 次取樣，請擦拭掉前一滴的血，再採樣第二滴血

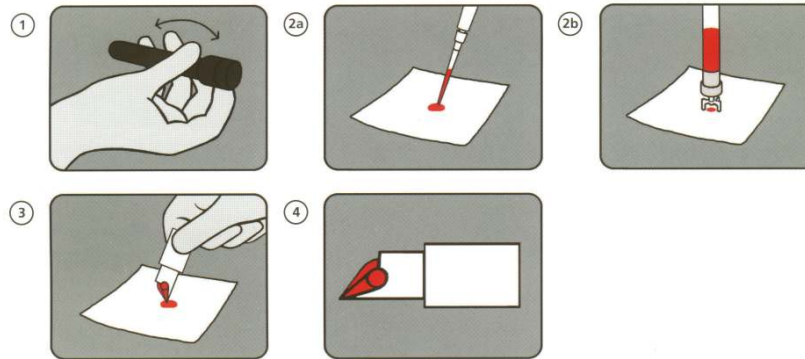


12. 放入填充物之試片於試片匣，並需於 40 秒內完成
13. 置回試片匣於測量位置
14. 於測量期間 會有 Σ ” 記號顯示
15. 40~240 秒後測量值顯示，只要試片匣置於測量位置，此讀值將持續顯示，當使用電池時 5 分鐘不使用，分析儀將自動關機
16. 避免感染發生，廢棄之試片請依當地廢棄物管理規章處理

※ 所有結果皆儲存於分析儀中，並可由分析儀或 PC 回顧資料

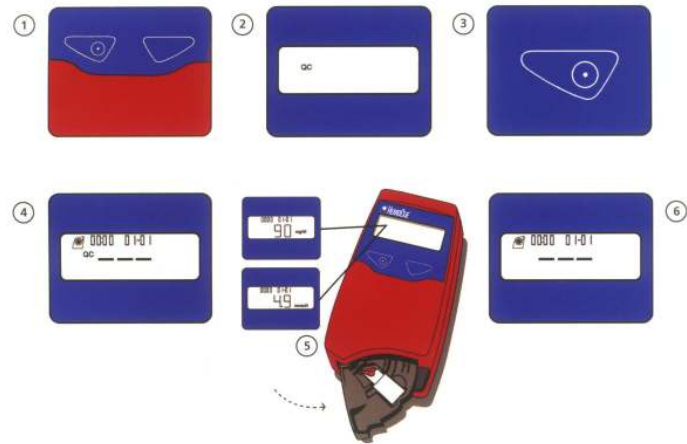


測量(靜脈或動脈血管)



1. 於取樣前混合均勻試管內之血樣
2. a.b.滴血液於防水表面，例如塑膠軟片
3. 試片填充血液(勿重複充填)，擦掉多餘之血液及試片槽外之血液
4. 檢查是否有氣泡於試片內 其餘依 P5, 12-16 步驟完成之

設定 QC 測試



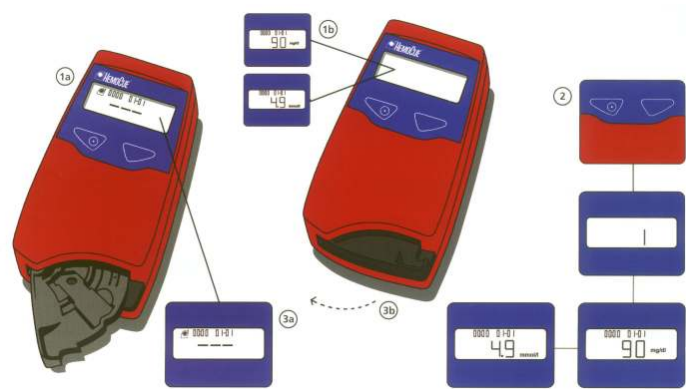
紅喜 201⁺ 血糖機可經由全血、溶血產品、血漿或血清做每日校正，為求得可靠的結果，唯有以 HemoCue 提供之控制藥水作控管

1. 同時壓下雙鈕
2. 顯示閃爍 " QC " 訊號
3. 壓下右鍵選 QC-Test
4. 紅喜 201⁺ 血糖機自動回到測量模式且 " QC " 顯示螢幕
5. 請使用 HemoCue 之控制藥水，且依 P5, 2-16 步驟
6. 當測量值自動回到測量模式且 " QC " 消失，病人取樣可重新開始

※ 若需跳脫 QC 模式，依步驟 1-2，壓右鍵直到其他設定出現，壓住右鍵 5 秒自動回到測量模式

※ 若需重覆 QC 測驗方式，重複 1-6 步驟

設定記憶功能 - 轉軸式

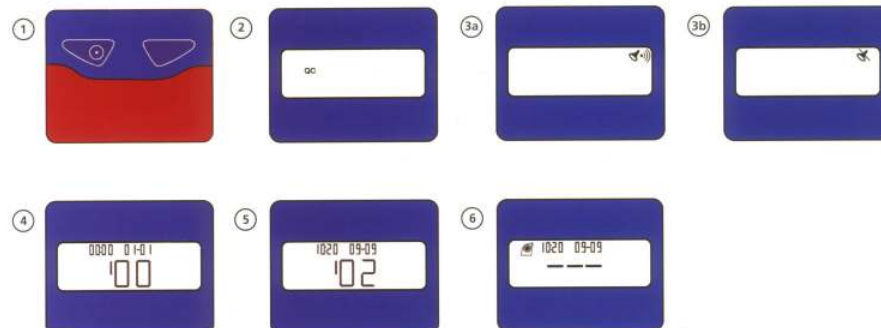


紅喜 201⁺ 血糖機會自動儲存 600 筆結果，當記憶體滿時，儀器將自動更新舊的值，檢視測試值依下列步驟：

1. a.b. 試片匣可用開啟/關閉位置皆可，若在測量模式，將顯示最近的續值
2. 壓左右鍵前進/後退，儲存的值顯示於螢幕上，當按壓住按鍵時將顯示序號(最近為第一號)，當放掉按鍵顯示數值
3. a.b. 若無按住按鍵 5 秒後，可做新測量，若在測量模式下拉開試片匣，待 HemoCue 訊號出現即可做下一個測試

※ 當紅喜 201⁺ 血糖機於測量中，將不回應任何需求，若錯誤碼 E35 顯示時，將不顯示測量值(見 P13)

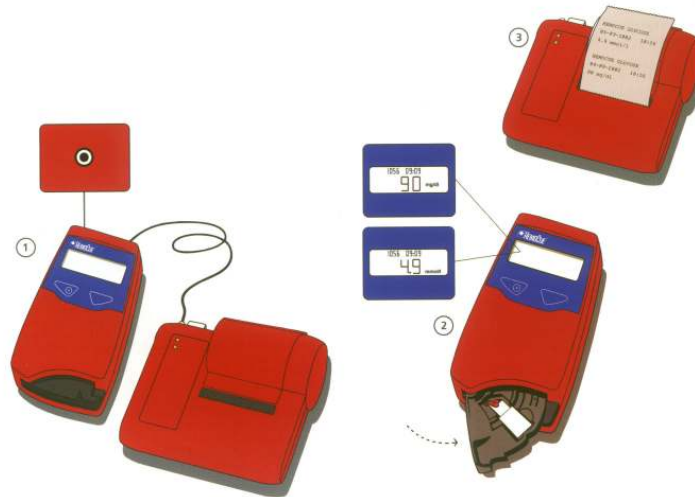
設定(刪除讀值)



1. 同時壓下 2 鍵
2. 顯示閃爍 " QC "
3. 使用右鍵直到螢幕右下顯示閃爍之垃圾桶符號
4. a.b.消除最近之讀值，壓住左鍵，警告符號顯示於螢幕約 3 秒，此時最近之讀值被刪除，且顯示 " 0 " 確認資料刪除，在測量後最近之讀值可被立刻刪除
5. a.b.刪除所有儲存資料，同時壓下雙鍵約 5 秒，將顯示垃圾桶、警告符號及所存之資料數據，繼續按雙鍵直到數字歸顯示 "000"，且警告消失，即所有資料被刪除

※ 注意：刪除資料後不會恢復，若資料需儲存，在開始刪除之動作前，需以列印儲存或連接至 PC 儲存

設定-印表機



分析儀可開關，當連接至印表機，在測量後只有最近 1 筆資料可直接印出

1. 以連接線*連接分析儀和印表機*
2. 依 P5 重覆步驟 12-16
3. 當結果出現，印表機自動列印結果、日期、時間

※ 注意：Hemocue 只建議使用 ASCII 印表機